

富山県初記録のイマニシガガンボダマシ

著者	根来 尚
雑誌名	富山市科学博物館研究報告
号	33
ページ	101
発行年	2010-03-15
URL	http://repo.tsm.toyama.toyama.jp/?action=repository_uri&item_id=913

短 報

富山県初記録のイマニシガガンボダマシ*

根来 尚

富山市科学博物館
939-8084富山市西中野町1-8-31

**New Records of *Trichocera imanishii* in
Toyama Prefecture**

Hisashi Negoro

Toyama Science Museum

1-8-31 Nishinakano-machi, Toyama 939-8084, Japan

イマニシガガンボダマシ, *Trichocera imanishii* (Tokunaga, 1938) は, ガガンボダマシ科中唯一短翅の種として, また, 冬季雪上を歩行する「ユキムシ」の類として知られた双翅目昆虫であるが, 記録された産地は少なく, 基産地である新潟県笹ヶ峰 (Tokunaga, 1935) の他, 新潟県黒川 (馬場, 1990; Dahl, 1992), 長野県菅平高原 (鳥居, 1990), 長野県東部町地蔵峠 (西尾, 1995), 長野県立科町南平 (西尾, 1995), 同雨境峠 (西尾, 1995), 群馬県嬬恋村 (西尾, 1995・1998), 栃木県那須町 (中村, 2002) で記録されているのみである。しかし, 本種はさほど分布の限られた種ではないようで, 青森県から岐阜県までの山地で広く分布する様である (中村, 私信)。

本種が富山県内でも確認されたので報告する。あわせて, 長野県内での採集記録も報告しておく。採集は, 全て根来による。

1. 富山県立山町七姫平, 2004年1月18日, 1♂。
2. 富山県南砺市平村梨谷, 2009年1月8日, 1♂1♀。
3. 富山県南砺市上平村楮, 2008年1月5日, 1♀。
4. 長野県駒ヶ根市駒ヶ根高原, 2004年2月10日, 1♀。

いずれも, 雪上歩行 (走行と言うべきか) 中の個体であって, 晴天時の10時から2時の間であった。

各地の丘陵地から山地で積雪期の初期, 晴天時に雪上を探索することで, より多くの記録が期待できるものと思われる。

栃木県立博物館の中村剛之博士には, 本種について種々ご教示いただくと共に文献をいただいた。厚くお礼申し上げます。

文 献

- 馬場金太郎, 1990. イマニシガガンボダマシ採集の備忘. 越佐昆虫同好会々報, (70): 7.
- Dahl, C., 1992. *Kawasemyia*, an invalid genus and *Kawasemyiinae*, an invalid subfamily of Trichoceridae (Diptera, Nematocera). Acta Zool. Cracov., 35(1): 67-71.
- 中村剛之, 2002. 那須御用邸附属地の双翅目。「那須御用邸の動植物相」(栃木県立博物館): 167-178.
- 西尾規孝, 1995. イマニシガガンボダマシの分布記録 (ハエ目, ガガンボダマシ科). New Entomologist, 44 (1, 2): 35.
- 西尾規孝, 1998. 読者のフォト「イマニシガガンボダマシ♀」。インセクタリウム, 35 (7): 18.
- Tokunaga, M., 1935. Three new crane-flies from Japan. Annot. Zool. Jap., 15: 194-198.
- 鳥居隆史, 1990. イマニシガガンボダマシ菅平に産す (双翅目, ガガンボダマシ科). 越佐昆虫同好会々報, (70): 5-6.

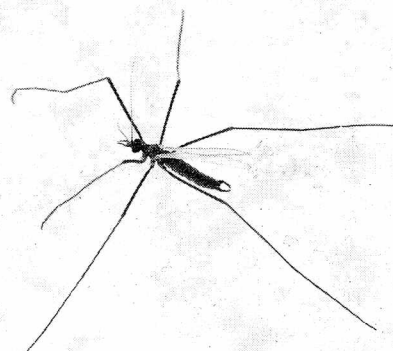


図1 雪上歩行中のイマニシガガンボダマシ♂: 南砺市平村梨谷, 2009年1月8日 (根来 尚)

* 富山市科学博物館業績第390号